

Technische Informationen - Schiebetüranlagen



Schiebetürensyste~~m~~e

Ob kleine Ein-Zimmer-Wohnung, großzügiges Loft oder eigenes Haus – unsere Schiebetüren können sich problemlos den individuellen Anforderungen unserer Kunden anpassen. Auch in Altbau-Wohnungen mit leichten Bodenunebenheiten laufen die Schiebetüren dank der hochwertigen Tandemrollen präzise in der Bodenschiene. Wir bieten unseren Kunden ein reichhaltiges und individuell anpassbares Sortiment an Schiebetür-Möglichkeiten. Durch Schiebetüren schafft man lebendigen Raum, der durch normale Türen ungenutzt bleiben müsste.

Weitere Pluspunkte für Schiebetüren von Schrankplaner.de:

- Wartungsfreie Kugellager in den Tandemrollen
- Schiebetüren mit vielen verschiedenen Dekor- & Glasfüllungen möglich
- Erweiterung & Ausbau des Schiebetür-Systems möglich
- In den Schienen selbstzentrierende Führung der Türen
- Geräuscharmes Öffnen und Schließen der Schiebetür
- Bis zu je 100 Kilogramm Türgewicht möglich
- Präzise Rollenführung in den Schienen
- Einfacher Einbau und Montage
- Bezahlbare Schreinerqualität
- Hohe Kundenzufriedenheit
- 5 Jahre Herstellergarantie

Qualitätsprüfung vor dem Kauf! Bestellen Sie sich ein Muster unserer Schiebetür nach Hause. So können Sie einen guten Eindruck von der Qualität unserer Schiebetüren erhalten.



? *Sie haben Fragen?*

Wir beantworten Ihnen alle Fragen und unterstützen Sie gerne.
Kontaktieren Sie uns einfach telefonisch unter: 02691 - 932 860
oder per Email: info@schrankplaner.de

- ✓ Bezahlbare Schreinerqualität
- ✓ Hohe Kundenzufriedenheit
- ✓ 5 Jahre Herstellergarantie
- ✓ In Deutschland gefertigt

Technische Informationen - Schiebetüranlagen



In diesem Dokument werden technische Informationen behandelt:

Führungsschienen	3
Stopper	4
Selbsteinzug	4
Blende für Deckenprofil	4
Bodenlaufschienen	5
Profile	6
Griffprofile	6
Rahmenprofile	6
Waagerechte Sprossenprofile	7
Anschlagdichtung	7
Tandemrollen	7
Füllungen	8

? Sie haben Fragen?

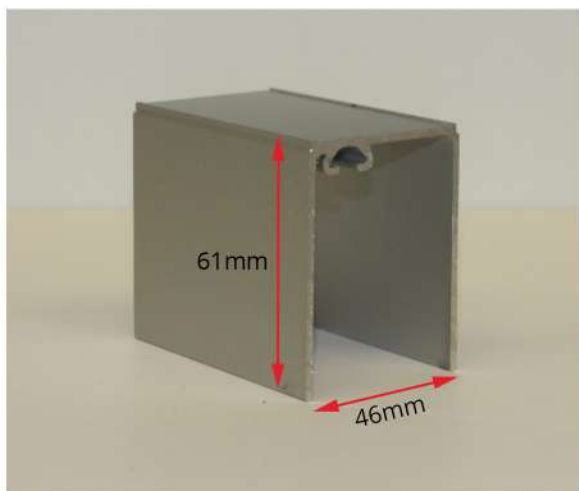
Wir beantworten Ihnen alle Fragen und unterstützen Sie gerne.
Kontaktieren Sie uns einfach telefonisch unter: 02691 - 932 860
oder per Email: info@schrankplaner.de

- ✓ **Bezahlbare Schreinerqualität**
- ✓ **Hohe Kundenzufriedenheit**
- ✓ **5 Jahre Herstellergarantie**
- ✓ **In Deutschland gefertigt**

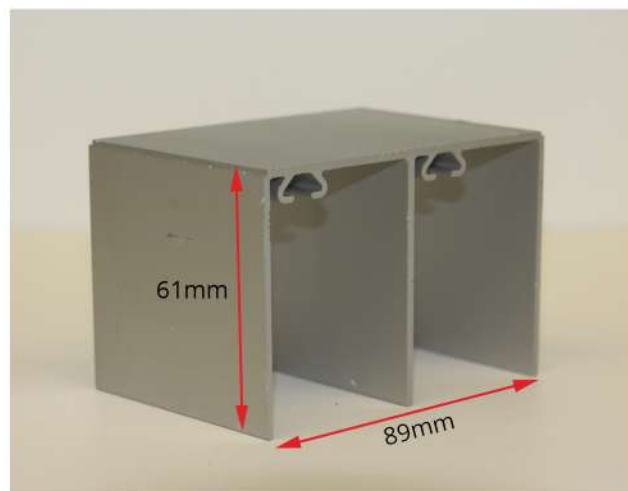
Technische Informationen - Schiebetüranlagen

Führungsschienen

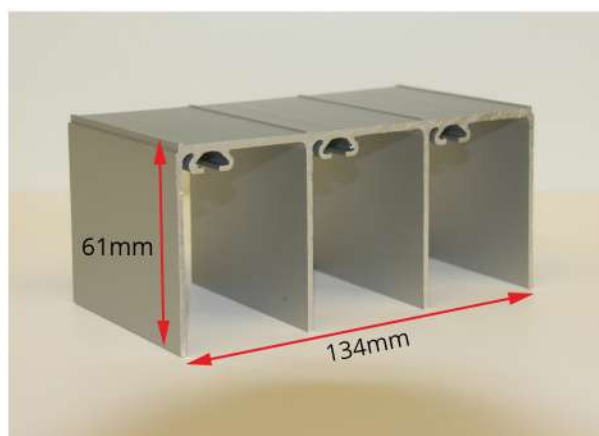
Die Führungsschienen sind das Herz der Schiebetüren. Abhängig davon, welches Schiebetür-System unsere Kunden wünschen, empfehlen wir entweder ein-, zwei- oder dreiläufige Führungsschienen. Die Höhe der Schienen ist immer so bemessen, dass ein Herausfallen der Tür oder ein Stoppen in der Führungsschiene vermieden wird. Bei Durchgangstüren empfehlen unsere Experten in der Regel die einläufige Führungsschiene. Hier wird ein Türflügel verwendet. Sollten Sie allerdings zwei oder mehr Schiebetüren verwenden wollen, empfehlen sich die zwei- oder die dreiläufigen Führungsschienen. Man sollte aber darauf achten, dass die beiden letztgenannten Optionen auch in der Tiefe etwas mehr Platz benötigen.



Einläufige Führungsschiene



Zweiläufige Führungsschiene



Dreiläufige Führungsschiene

 **Sie haben Fragen?**

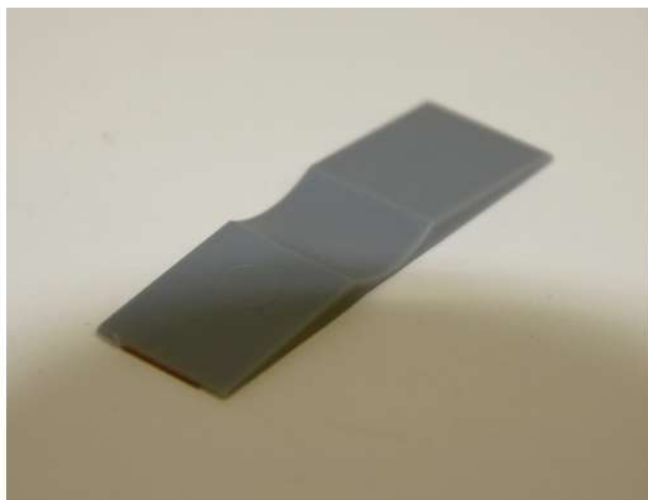
Wir beantworten Ihnen alle Fragen und unterstützen Sie gerne.
Kontaktieren Sie uns einfach telefonisch unter: 02691 - 932 860
oder per Email: info@schrankplaner.de

-  **Bezahlbare Schreinerqualität**
-  **Hohe Kundenzufriedenheit**
-  **5 Jahre Herstellergarantie**
-  **In Deutschland gefertigt**

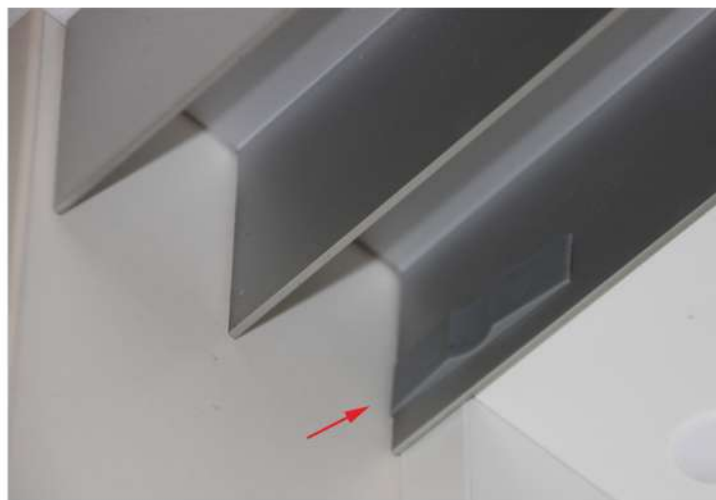
Technische Informationen - Schiebetüranlagen

Stopper

Mit dem Stopper kann eine individuelle Position der Türflügel fixiert werden. Er wird im Inneren der Führungsschiene montiert. Selbstverständlich ist bei jeder Schiebetür ein Stopper inbegriffen.



Stopper



Stopper an Deckenschiene montiert

Selbsteinzug

Sanft, sicher, entspannt und geräuschlos kann die Schiebetür dank des Selbsteinzugs in ihre Endposition gleiten. Der Selbsteinzug dämpft jede Bewegung der Schiebetür und sichert so die Tür vor zu raschem Öffnen oder Schließen.



Blende für Deckenprofil

Mit einer Blende können Sie das Deckenprofil, an den offenen Stirnseiten, optisch sauber verschließen. Dies hat speziell dann einen Vorteil, wenn die Schiebetür nicht von Wand zu Wand geht.

? Sie haben Fragen?

Wir beantworten Ihnen alle Fragen und unterstützen Sie gerne.
Kontaktieren Sie uns einfach telefonisch unter: 02691 - 932 860
oder per Email: info@schrankplaner.de

- ✓ Bezahlbare Schreinerqualität
- ✓ Hohe Kundenzufriedenheit
- ✓ 5 Jahre Herstellergarantie
- ✓ In Deutschland gefertigt

Technische Informationen - Schiebetüranlagen

Bodenlaufschienen

Das Fixieren der Schiebetür am Boden übernehmen die Bodenlaufschienen.

Hochwertige Tandemrollen sorgen dafür, dass die Schiebetür in der Schiene läuft.

Wir bieten Ihnen die sehr montagefreundliche Variante der aufgesetzten Bodenlaufschiene an.



Aufgesetzte Bodenlaufschiene

Für Schiebetürsysteme von Schrankplaner.de sind aufgesetzte Bodenlaufschienen das Maß der Dinge, da sie besonders flach sind. Die Auflagefläche (auch Ansichtsfläche) ist lediglich 4,5 mm hoch. Durch einfaches Silikon kann man aufgesetzte Bodenschienen auf jeden flachen und festen Bodenbelag anbringen. Wer Teppichboden hat, kann beim Verlegen die Stelle für die Bodenschiene bereits freilassen. Und wenn Kleben nicht infrage kommt, kann man aufgesetzte Bodenlaufschienen auch festschrauben. Diese Variante der Bodenlaufschienen gibt es als zweiläufige und dreiläufige.



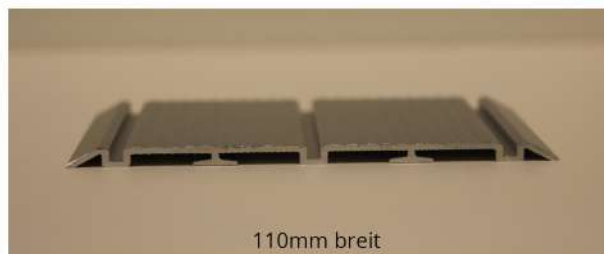
22mm breit

Einläufige Bodenlaufschiene



66mm breit

Zweiläufige Bodenlaufschiene



110mm breit

Dreiläufige Bodenlaufschiene

? Sie haben Fragen?

Wir beantworten Ihnen alle Fragen und unterstützen Sie gerne.
Kontaktieren Sie uns einfach telefonisch unter: 02691 - 932 860
oder per Email: info@schrankplaner.de

- ✓ Bezahlbare Schreinerqualität
- ✓ Hohe Kundenzufriedenheit
- ✓ 5 Jahre Herstellergarantie
- ✓ In Deutschland gefertigt

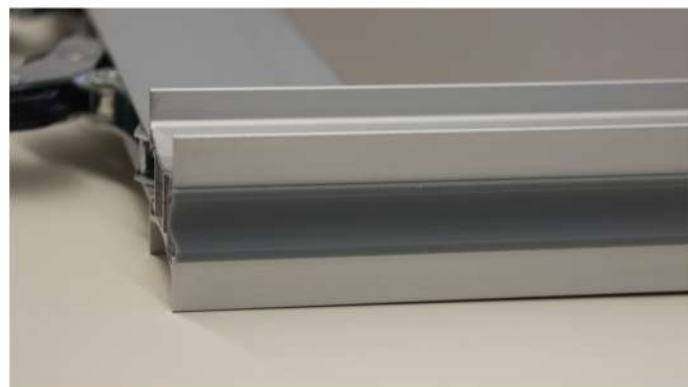
Technische Informationen - Schiebetüranlagen

Griffprofile

Dezent, unauffällig und perfekt zum Öffnen & Schließen von Schiebetüren gefertigt – die Griffprofile der Schiebetüren von Schrankplaner.de. Die Griffprofile sind in den Rahmen integriert – daher gibt es keine unnötigen Extragriffe dafür. So entsteht ein optisch harmonisches und einheitliches Gesamtbild der Schiebetür. Die Griffprofile bieten einen festen und sicheren Halt beim Öffnen und Schließen. Durch das Griffprofil muss niemand mit der Hand die Glasschiebetüren direkt berühren. So werden lästige Fingerabdrücke nicht zu einem Problem. Unsere Griffprofile sind robust und somit auch besonders stabil.



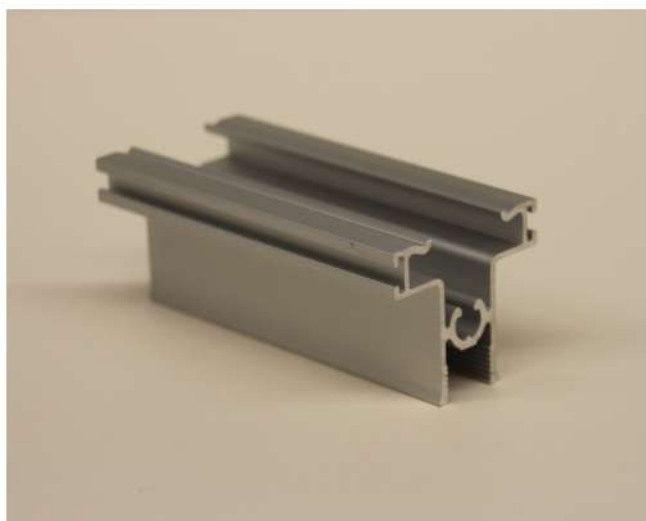
Griffprofil Frontansicht



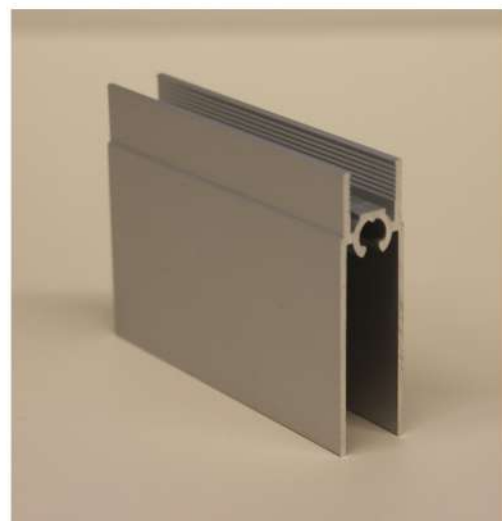
Seitenansicht Griffprofil mit Anschlagdichtung

Rahmenprofil

Unsere Rahmenprofile stabilisieren deren Inhalt und verhindern ein entgleiten.



Rahmenprofil oben



Rahmenprofil unten

 *Sie haben Fragen?*

Wir beantworten Ihnen alle Fragen und unterstützen Sie gerne.
Kontaktieren Sie uns einfach telefonisch unter: 02691 - 932 860
oder per Email: info@schrankplaner.de

- ✓ Bezahlbare Schreinerqualität
- ✓ Hohe Kundenzufriedenheit
- ✓ 5 Jahre Herstellergarantie
- ✓ In Deutschland gefertigt

Technische Informationen - Schiebetüranlagen

Waagerechte Sprossenprofile

Sprossenprofile bieten Ihnen bei Schiebetüren die Möglichkeit, Ihren persönlichen Geschmack einzubringen und auch besonders hohe Räume, perfekt zu trennen. Als optische Glanzlichter können die Sprossenprofile eine Schiebetür waagrecht einteilen. Die Sprossen erlauben eine jeweils individuelle Füllung. Das heißt, Sie können somit eine komplett auf Ihren Stil abgestimmte Schiebetür erschaffen. Auch die Sprossenhöhe ist variabel.



Waagrechtes Sprossenprofil



Beispiel Sprossenprofil bei Glas



Anschlagdichtung

Ohne Schutz könnten Schiebetüren aneinanderprallen. Um dies zu verhindern gibt es Anschlagdichtungen. Diese Gummi-Anschlagdichtungen dienen auch dem bündigen Abschluss der Tür. Sie werden am Griffprofil befestigt.



Tandemrollen

Hochwertige Schiebetüren mit beispielsweise einer Glasfüllung bringen viel Gewicht auf die Waage. Diese Schwere kann sich ideal auf Tandemrollen verteilen. Auf den Tandemrollen kann sowohl eine schwere wie auch eine leichte Schiebetür problemlos dahingleiten. Im Lieferumfang finden Sie pro Türflügel zwei Tandemrollen. Dadurch wird die Tragelast perfekt verteilt.

 **Sie haben Fragen?**

Wir beantworten Ihnen alle Fragen und unterstützen Sie gerne. Kontaktieren Sie uns einfach telefonisch unter: 02691 - 932 860 oder per Email: info@schrankplaner.de

-  **Bezahlbare Schreinerqualität**
-  **Hohe Kundenzufriedenheit**
-  **5 Jahre Herstellergarantie**
-  **In Deutschland gefertigt**

Technische Informationen - Schiebetüranlagen

Füllungen

Schiebetüren können Ihre persönlichen Vorlieben widerspiegeln. Dafür sorgen unter anderem die vielen verschiedenen Füllungen im Sortiment von Schrankplaner.de. Verschiedene Farben und Materialien erlauben Ihnen, Ihre Schiebetüren perfekt auf Ihre Wohnsituation abzustimmen. Verschiedene Maserungen und Farben bieten die Holzfüllungen. Transparentes, satiniertes oder verspiegeltes Glas kann ein optisches Highlight bei Schiebetüren sein. Sogar stilvolles Schwarz-Glas können Sie wählen. Mit den Dekorfüllungen können Sie sich ein Stück Natur in die eigenen vier Wände holen. Der Duft und die Haptik von Hölzern wie Ahorn, Fichte oder Kirschbaum verblasen nicht. Dekorhölzer bei Schiebetüren verschaffen vom ersten Tag an ein behagliches Wohngefühl.

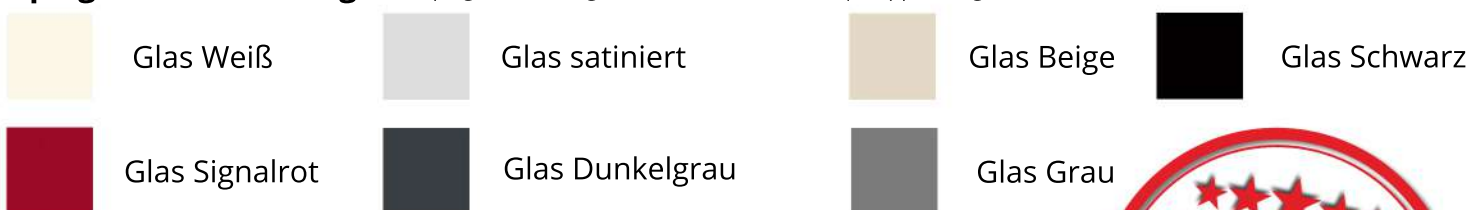
Holzdekorfüllungen: (8mm stark)



Unifüllungen: (8mm stark)



Spiegel- & Glasfüllungen: (Spiegel + einseitiger Glaseffekt 6mm stark | Doppelseitiger Glaseffekt 8mm stark; 2x 4mm)



Hochglanzfüllungen: (10mm stark)

